

3rd International Conference of Evidence-Based Health Care Teachers & Developers
Building bridges between research and teaching
Taormina (Italy), 2nd-6th November, 2005

The Teaching of Evidence Based Health Care in Spain



Agustín Gómez
Spanish EBM network

3rd International Conference of Evidence-Based Health Care Teachers & Developers
Building bridges between research and teaching
Taormina (Italy), 2nd-6th November, 2005

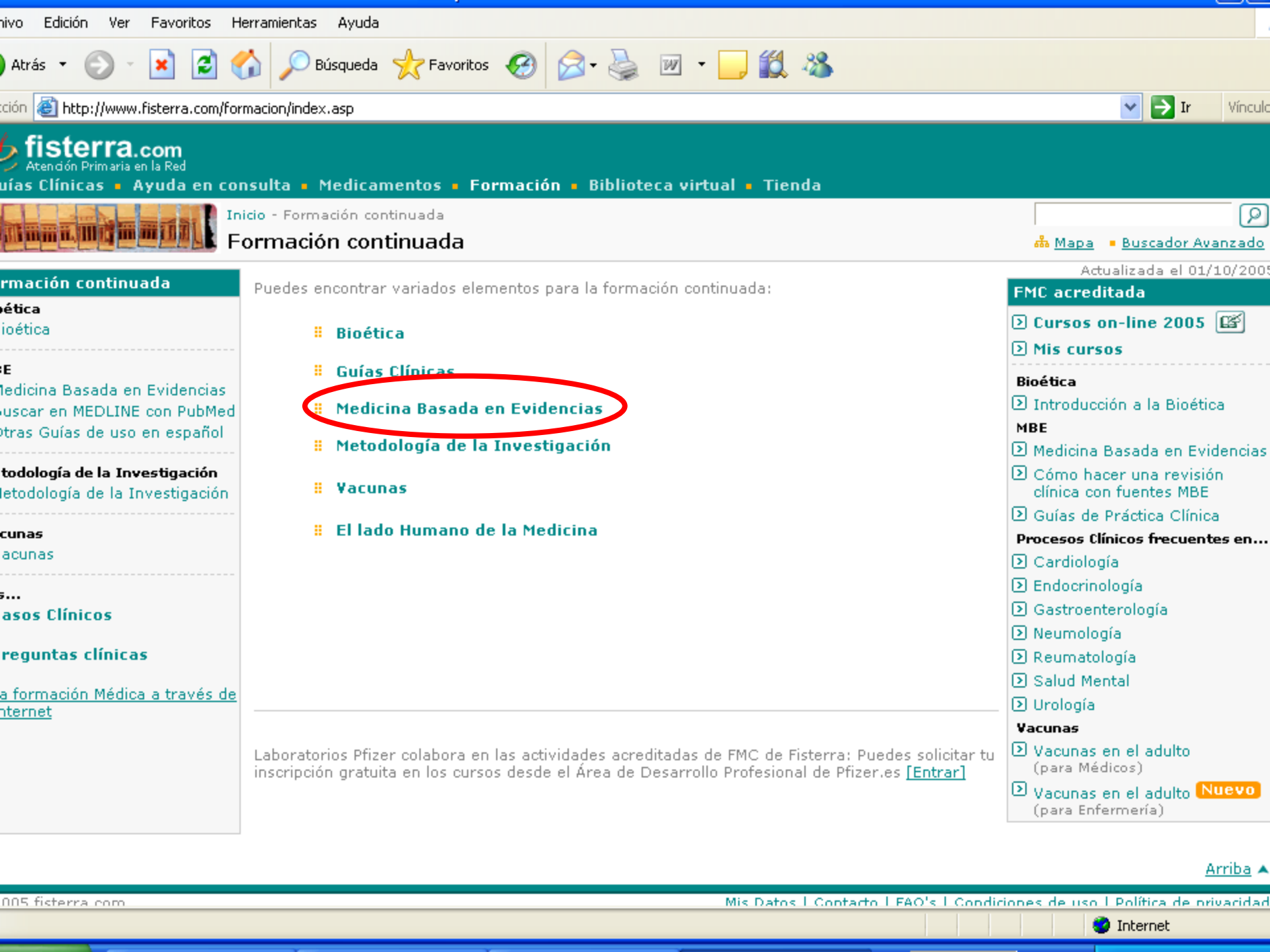
- 1991 CLINICAL EPIDEMIOLOGY PROGRAM
- 1995 MCMASTER, CEBM OXFORD COURSES.
- 1997 EBM SACKETT et al. SPANISH EDITION
- 2000 CASP SPAIN
- 2002 COCHRANE C. SPAIN (LATINAMERICA)
- 2003 SPANISH EBM NETWORK
- 2005 UNIVERSITY – EBM –(NOT MEDICAL SCHOOL)

UP phase....

- Hyperactivity
- Massive attendance
- Great expectations
 - Enthusiastic minority: Ready for action (some)
 - Please, ignore it: too work (many)
 - Booster: need of good information for good clinical practice (most)

3rd International Conference of Evidence-Based Health Care Teachers & Developers
Building bridges between research and teaching
Taormina (Italy), 2nd-6th November, 2005





3rd International Conference of Evidence-Based Health Care Teachers & Developers
Building bridges between research and teaching
Taormina (Italy), 2nd-6th November, 2005





3rd International Conference of Evidence-Based Health Care Teachers & Developers
Building bridges between research and teaching
Taormina (Italy), 2nd-6th November, 2005





El Centro Cochrane Iberoamericano

"Preparar, mantener y divulgar revisiones sistemáticas sobre los efectos de la atención sanitaria."

El Centro Cochrane Iberoamericano está ubicado en el Hospital de la Santa Creu i Sant Pau de Barcelona.



Centro Cochrane Iberoamericano
Hospital de la Santa Creu i Sant Pau
Casa de Convalescència
Sant Antoni M. Claret 171
08041 Barcelona.
Teléfono: +34- 93 - 291 95 27
Fax: +34- 93 - 291 95 25
Correo electrónico: cochrane@cochrane.es

Otros Idiomas:

[English](#) [Catala](#) [Euskera](#)



corroboree :: melbourne

XIII Cochrane Colloquium

22-26 OCTOBER 2005

Red Temática de Medicina
Basada en la Evidencia

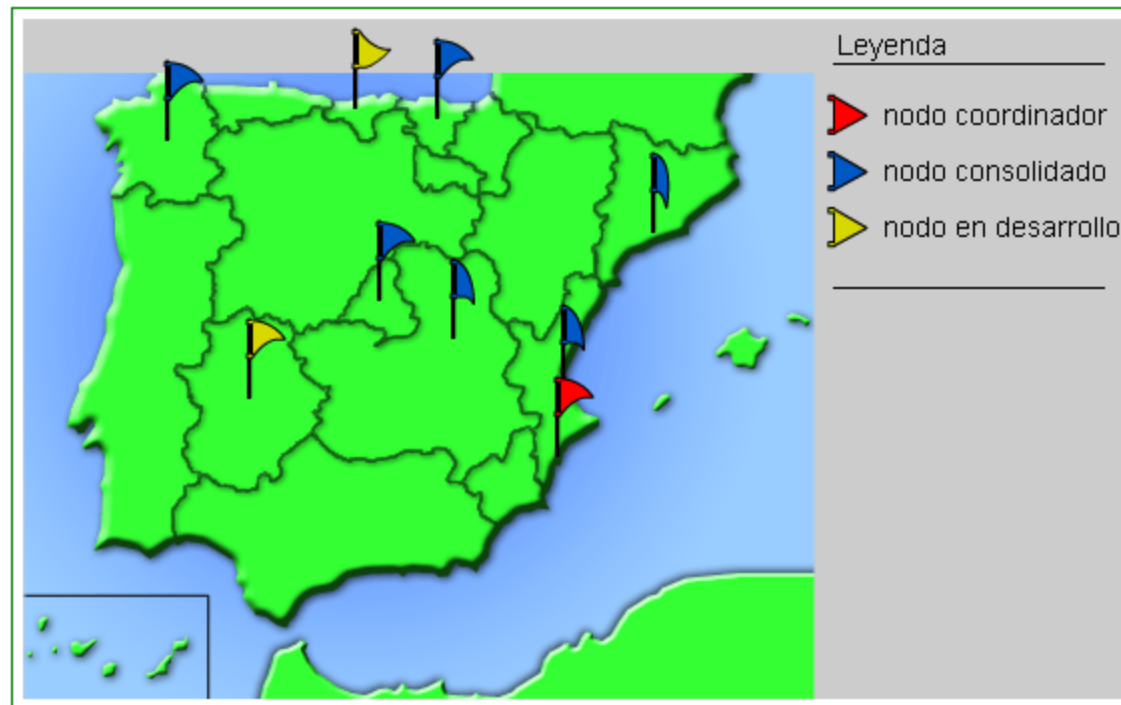




Critical Appraisal Skills Programme Español

[Casp España © 1998-2004](#)

mapa adjunto. Esta estructura nos permite compartir habilidades y tareas, así como hacer las lecturas más próximas sobre las necesidades y circunstancias locales.



Adicionalmente, existen nodos virtuales (redes de lectura crítica orientada a especialidades clínicas) que son redes asociadas que usan la estructura de CASPe para objetivos específicos y permiten a la organización usar los canales de organización clásicos en la clínica; dicho de otro modo, los nodos virtuales son redes de lectura crítica orientada a especialidades clínicas.

Nodos		
Centro Coordinador	Juan B. Cabello	S. Cardiología. Hospital General Universitario de Alicante



GRUPO DE TRABAJO DE MEDICINA BASADA EN LA EVIDENCIA



[Principal](#)

[CONTACTA](#)

[DOCUMENTOS](#)

[FONDO BIBLIOGRAFICO](#)

ARTICULO PUBLICADO EN LA REVISTA DEL COLEGIO OFICIAL DE MEDICOS DE MURCIA: *Asklepiades*

SECCIÓN: INFORMACIÓN MÉDICA EN INTERNET Y SU APLICACIÓN A LA CLÍNICA

NOMBRE DEL ARTÍCULO:

ALERTAS CLÍNICAS. ESTUDIO ALLHAT.

Iniciamos con este artículo una sección que tiene como objetivo divulgar aquellas noticias médicas de especial interés para el médico práctico, siguiendo los criterios de la Medicina basada en la evidencia (MBE). Intentaremos orientar al lector que desee profundizar en los temas hacia las fuentes de datos de fácil acceso en Internet.

Este apartado será elaborado por el grupo de trabajo en MBE de la Sociedad Murciana de Medicina de Familia. El grupo se formó hace 3 años con el propósito de conocer, profundizar y divulgar la metodología de interpretación de artículos científicos.

El grupo desarrolla actividades docentes en talleres y jornadas de la Sociedad y ha confeccionado una página Web que se actualiza periódicamente, cuya dirección es <http://www.grupombe.org/>. En ella se reflejan los objetivos del grupo, componentes del mismo y enlaces a buscadores y publicaciones de interés. También se incluye una sección con los artículos de interés seleccionados por los miembros del grupo, así como las direcciones de Internet donde se encuentra el artículo original.

Introducción



Escuela Andaluza de Salud Pública
CONSEJERÍA DE SALUD

La Escuela

Formación

Consultoría

Investigación

Cooperación

Biblioteca

CADIME

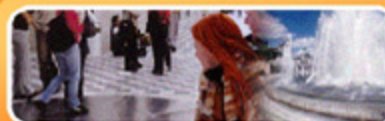
Más proyectos



Solicitudes hasta el
31 de enero de
2006

**Abierto plazo de solicitud
del Master Europeo de
Salud Pública
"Europubhealth"**

Becas de la Comisión Europea dentro
del programa Erasmus Mundus para
licenciados/as no pertenecientes a la UE



Máster labelizado
Erasmus Mundus
Becas de la comisión
europea disponibles

BUSCADOR

buscar

Buscar

GUÍA DE ACOGIDA DE
ALUMNOS
EXTRANJEROS



NOTICIAS

Observatorio de la Infancia en Andalucía:

Un concurso premiará
proyectos de integración de
jóvenes inmigrantes
24/10/2005

[Leer noticia](#)

Observatorio de la Infancia en Andalucía:



LA ESCUELA

Empresa Pública, dependiente de la Consejería de
Salud de la Junta de Andalucía, creada para la
coordinación y desarrollo de la formación,
consultoría y la investigación en Salud Pública y
Administración de Servicios Sanitarios.



FORMACIÓN

La Escuela ofrece acciones formativas en
diferentes formatos, desde actividades
residenciales en nuestra sede hasta actividades
concertables diseñadas a medida, tanto en los
contenidos como el lugar de celebración.



CONSULTORÍA

El área de Consultoría contribuye a la solución de
los problemas de Salud y de Gestión de los
Servicios Sanitarios y Sociales.



INVESTIGACIÓN

La investigación en la Escuela tiene como objetivo
obtener nuevos conocimientos que permitan
resolver los problemas de Salud, mejorar la
eficacia y eficiencia de los Servicios Sanitarios y



RECURSOS

Documentos:

Artículos y documentos
publicados en el sitio web de
la EASP de acceso libre para
sus visitantes.

[Acceder a Documentos](#)

Enlaces:

Otros sitios web de Internet,
comentados y valorados por
la EASP.

[Acceder a enlaces](#)

3rd International Conference of Evidence-Based Health Care Teachers & Developers
Building bridges between research and teaching
Taormina (Italy), 2nd-6th November, 2005



3rd International Conference



- Sevilla guidelines group (REDEGUIAS)
- Aragón guidelines

3rd International Conference of E

Inicio - Microsoft Internet Explorer

Archivo Edición Ver Favoritos Herramientas Ayuda

← Atrás → Búsqueda Favoritos

Dirección: <http://www.hrc.es/> Ir Vinculos



Hospital Universitario Ramón y Cajal
SaludMadrid Comunidad de Madrid

Cta. de Colmenar Viejo
Km 9,100 Cp 28034
Madrid
Tel: 91 336 80 00
buzon@hrc.es

English Version

DONACIONES [Se necesita SANGRE](#)

VISITA VIRTUAL DEL HOSPITAL

AGENDA

NOTICIAS

Lee nuestro periódico

[Ira Canal Periódico](#)

BUZÓN DE SUGERENCIAS

26 de Octubre 2005

INFORMACIÓN GENERAL

SERVICIOS ASISTENCIALES

DOCENCIA

INVESTIGACIÓN

BIBLIOTECA

INFORMACIÓN AL PACIENTE

CEPS / Centros de Especialidades Periféricas

CONCURSOS PÚBLICOS

CANAL CULTURA

ENLACES DE INTERÉS GRAL

MAPA WEB

Requerimientos técnicos

Buscar

SERVICIOS ASISTENCIALES
Actividad y recursos de nuestro Hospital.

ENFERMERIA
Unidades de apoyo al proceso asistencial.

DOCENCIA
El Hospital es puntero en la investigación biomédica española.

INVESTIGACIÓN
El Hospital es puntero en la investigación biomédica española.

INFORMACIÓN AL PACIENTE
Estamos a su disposición para hacerle más grato el contacto con nuestro Centro.

"Todo hombre puede ser, si se lo propone, escultor de su propio cerebro"

Internet

Inicio Microsoft Office O... Microsoft PowerPoint ... Internet Explorer ES Google 7:56

WEB de la Intranet - HOSPITAL UNIVERSITARIO "12 DE OCTUBRE" - Microsoft Internet Explorer

Archivo Edición Ver Favoritos Herramientas Ayuda

← Atrás → Búsqueda Favoritos

Dirección: <http://12deoctubre/index-ok.html> Ir Vinculos



INTRANET HOSPITAL UNIVERSITARIO 12 de Octubre

Novidades Publicados los listados con la relación Miércoles, 26 de Octubre de 2005

ACTUALIDAD

NUEVA CONVOCATORIA DE RENOVACIÓN DE LAS COMISIONES CLINICAS.
Inscripción desde el 1 hasta el 25 de Octubre 2005 en la Unidad de Calidad. [ver](#)

Comunicación PRENSA

Biblioteca

Información sobre esta WEB y sus usuarios

Contenidos

HOSPITAL HOY

Información general del Hospital

Información por Área-Servicio

Información por Paciente

Recursos Humanos

Calidad

Docencia

Investigación

Información de Interés

Enlaces Externos

El 12

NOTAS

SaludMadrid

Formación Continuada

CM IMAGEN CORPORATIVA

HOSPITAL UNIVERSITARIO 12 DE OCTUBRE
Servicio de Informática

Intranet local

Inicio Bandeja de... Progreso d... Microsoft P... <http://www...> WEB de la I... ES Google 8:01

R_MBE

Agencia Láin Entralgo - Microsoft Internet Explorer

Archivo Edición Ver Favoritos Herramientas Ayuda

Dirección <http://www.madrid.org/lainentralgo/>

Comunidad de Madrid CONSEJERÍA DE SANIDAD Y CONSUMO

Home Ciudadano Profesional Proveedor

MENU

- La Consejería
- Servicio Madrileño de Salud
- Agencia Antidroga
- Salud Pública
- Informática Comunicaciones e Innovación Tecnológica
- Calidad, Acreditación, Evaluación e Inspección
- Agencia Pedro Láin Entralgo
- Documentación
- Normativa
- Farmacia y Productos Sanitarios
- Catálogo de Hospitales
- Guía de Servicios
- Mapa Sanitario

Agencia "Pedro Láin Entralgo"

Localización Presentación

FORMACIÓN

- Plan de Formación Continua
- Pregrado, Diplomaturas
- Escuela Universitaria de Enfermería
- Formación en Especialidades Sanitarias
- Curso de Diplomados en Sanidad
- Master Dirección y Gestión Sanitaria
- Diploma Superior de Metodología de Investigación en Clínica 2004 -

ACREDITACIÓN

- Prospección
- Acreditación de Formación Continua
- Acreditación de Formación en Transporte Sanitario y de Formación Socorristas
- Homologación Profesiones
- Registro de Profesionales Sanitarios
- Declaración de Interés Sanitario
- Registro Asociaciones Científicas

Inicio

Bandeja de... Progreso d... Microsoft P... h

Health Care Teachers & Developers
between research and teaching
a (Italy), 2nd-6th November, 2005

Programa modular medicina - Microsoft Internet Explorer

Archivo Edición Ver Favoritos Herramientas Ayuda

Dirección <http://www.cisiad.uned.es/cursos/modular-medicina/index.html>

PROGRAMA MODULAR A DISTANCIA

HERRAMIENTAS DE GESTIÓN E INVESTIGACIÓN SANITARIA

UNED

Universidad Nacional de Educación a Distancia

Titulaciones que pueden obtenerse en este Programa Modular

NUEVO Matricula por Internet NUEVO

Profesorado perteneciente a:

- Universidad Nacional de Educación a Distancia (UNED)
- Escuela Nacional de Sanidad, del Instituto de Salud Carlos III
- Agencia de Evaluación de Tecnologías Sanitarias, del Instituto de Salud Carlos III
- Hospital Universitario 12 de Octubre
- Hospital Central de la Defensa (antes Hospital Militar Gómez Ulla)
- ITESM (Cuernavaca, México)

Instituciones colaboradoras (en algunos módulos):

Diagrama:

```

graph TD
    A("P(x|e)") --> B("χ²")
    A --> C(("+"))
    B --> C
  
```

Inicio

Presentación

Módulos

- M.1: MBE
- M.2: Probabilidad
- M.3: Estadística
- M.4: Interpretación
- M.5: Informática
- M.6: Telemedicina
- M.7: Evaluación SS
- M.8: Economía
- M.9: Gestión econ.

Trabajo investig.

Titulaciones

Metodología

Evaluación

Precio

Matricula y gestión

Atención al alumno

Enlaces

CISIAD

Inicio

Microsoft Office O... Microsoft PowerPoint ... Programa modular me...

ES Google 8:06



- EVIDENCE BASED CLINICAL PRACTICE (real patients real time)
 - Internal Medicine Service: Donostia Hospital – San Sebastian
 - Neumology service: 12 de Octubre Hospital - Madrid



Red temática de Medicina Basada en la Evidencia

Desarrollo de metodologías para la aplicación y gestión del conocimiento en la práctica clínica

Nuestro Proyecto:
Líneas de trabajo

Instituciones
participantes

Formación

R

M

B

E

Contacto

Presentación completa
Power Point 556k



WEB OPTIMIZADA PARA RESOLUCIÓN DE 800 X 600

- EVIDENCE BASED MEDICINE
RESEARCH NETWORK
 - SISTEMATIC REVIEWS & METANALYSIS
 - DIAGNOSTIC RESEARCH
 - PRONOSTIC RESEARCH – C.P. RULES
 - GUIDELINES
 - CLINICAL TRIALS

Slow Down phase....?

- MANY COURSES FEW STUDENTS
- REFRACTARY PERIOD ?
- SATURATED MARKET ?
- CULTURAL SHIFTING (GENERAL) ?
- LACK OF APPEAL ?
- TEACHING METHODS FALLIURE ???
- NO PERCEPTION OF OBSTACLES ?

- **LET'S STAR BY UN ANSWERABLE QUESTION.....**

Convertir el problema clínico en preguntas clínicas que puedan ser contestadas.

Búscar la mejor información-científicamente comprobada-disponible que dé respuestas a las preguntas.

Valorar la validez e importancia de la información obtenida.

Aplicar a la práctica clínica.